

*guiifi*·*net*



**guifi**net

Xarxa Ouberta Lliure i Neutral





# GOVERNING the COMMONS



ELINOR OSTROM

The Evolution of Institutions  
for Collective Action

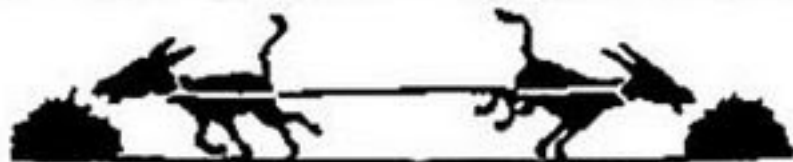
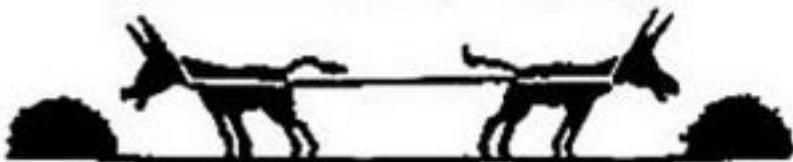
Political Economy  
of Institutions and Decisions

# Understanding Knowledge as a Commons

*From Theory to Practice*

edited by Charlotte Hess and Elinor Ostrom







# THE INTERNET

**A series of tubes.**







**⚠ CAUTION**

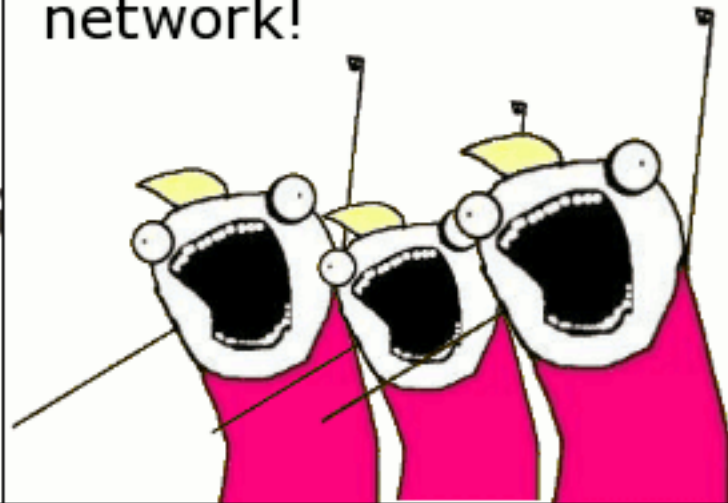


**SWITCH OFF  
INTERNET  
IN CASES OF  
POLITICAL  
DISSENT**

What do we want?



A free, open and neutral network!



And when do we want it?

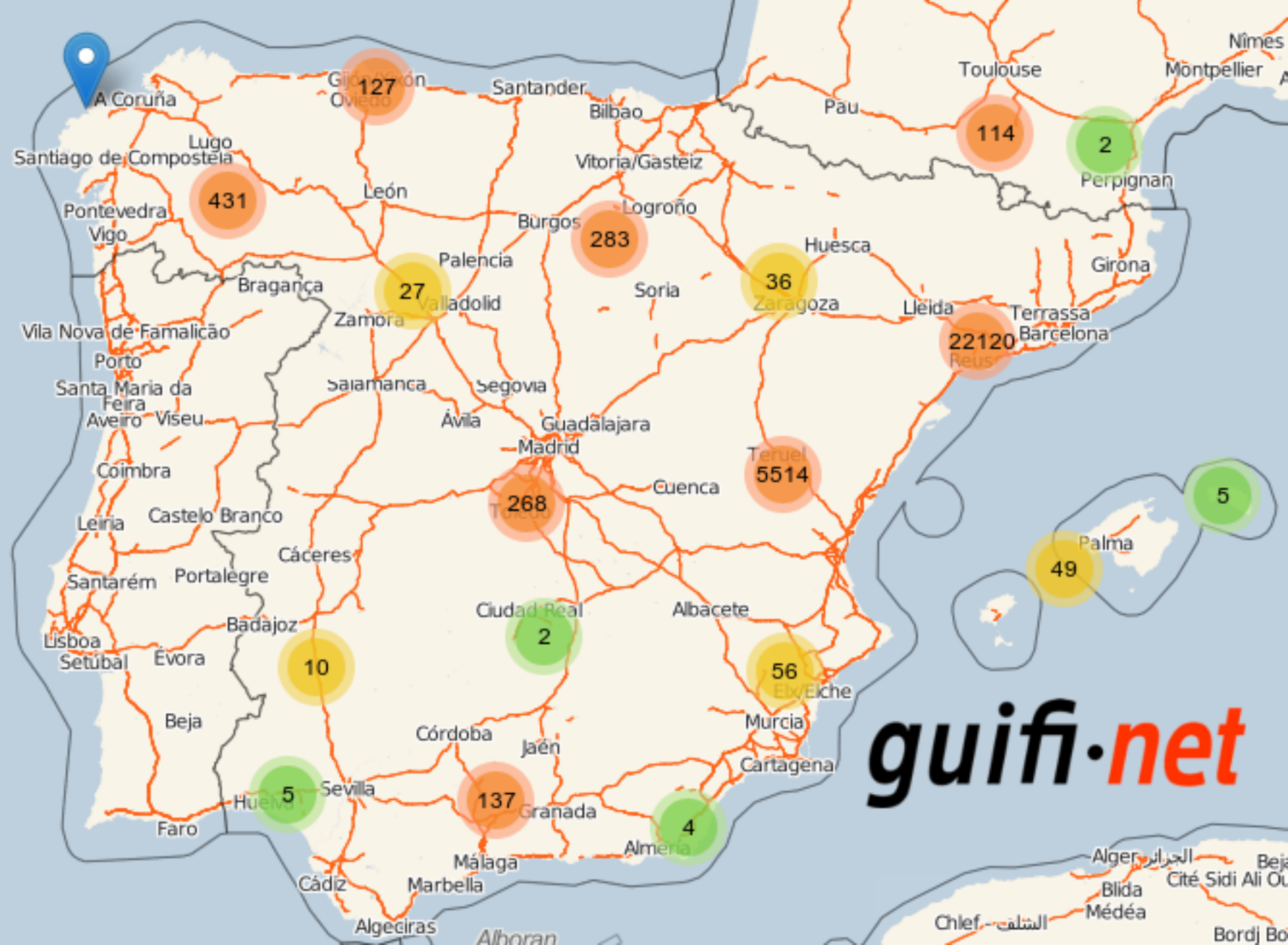


  
Loading...



***Free as in Freedom***

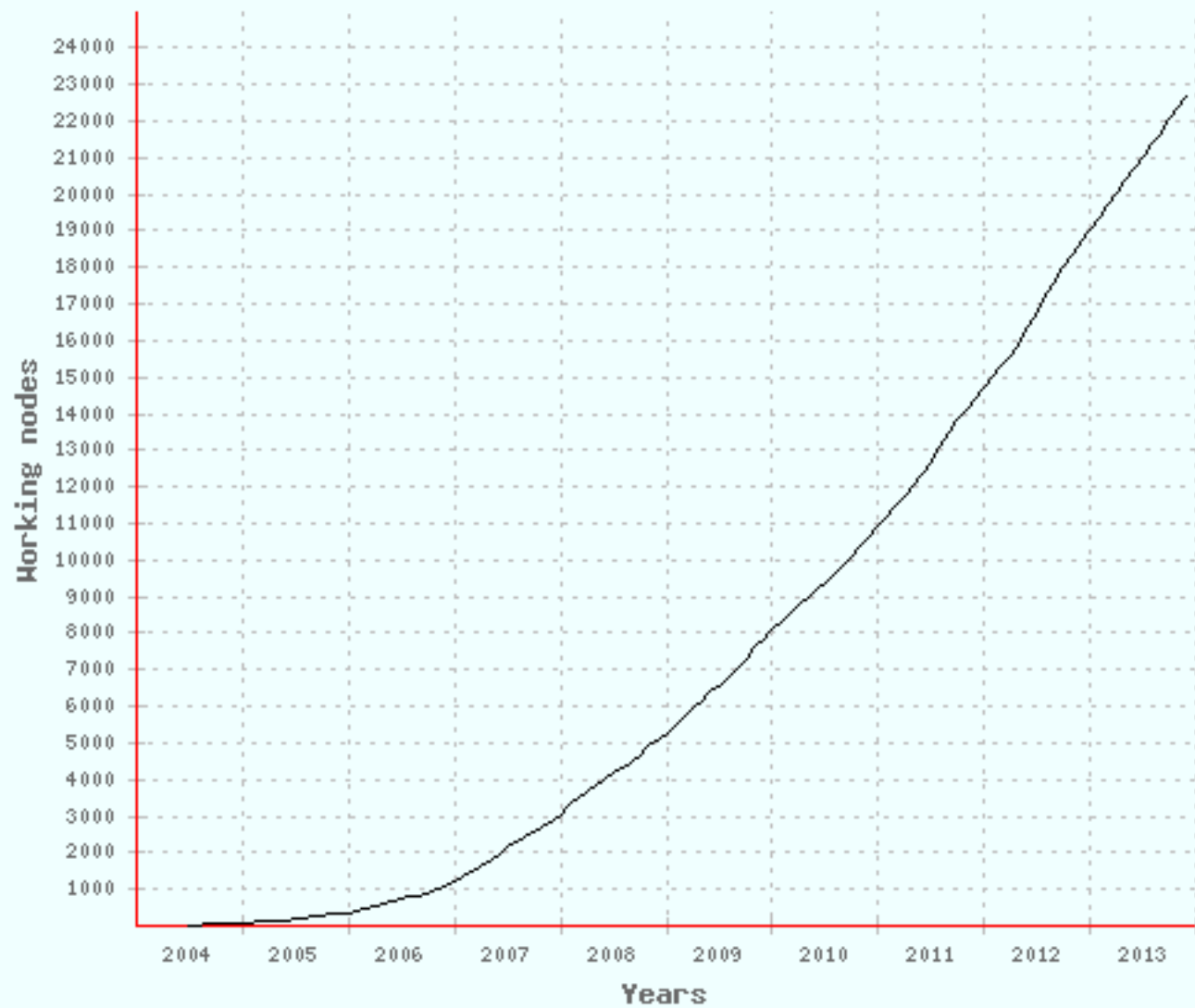
OPEN, FREE, NEUTRAL NETWORK AGREEMENT  
<http://guifi.net/es/node/54226>



**guifi.net**

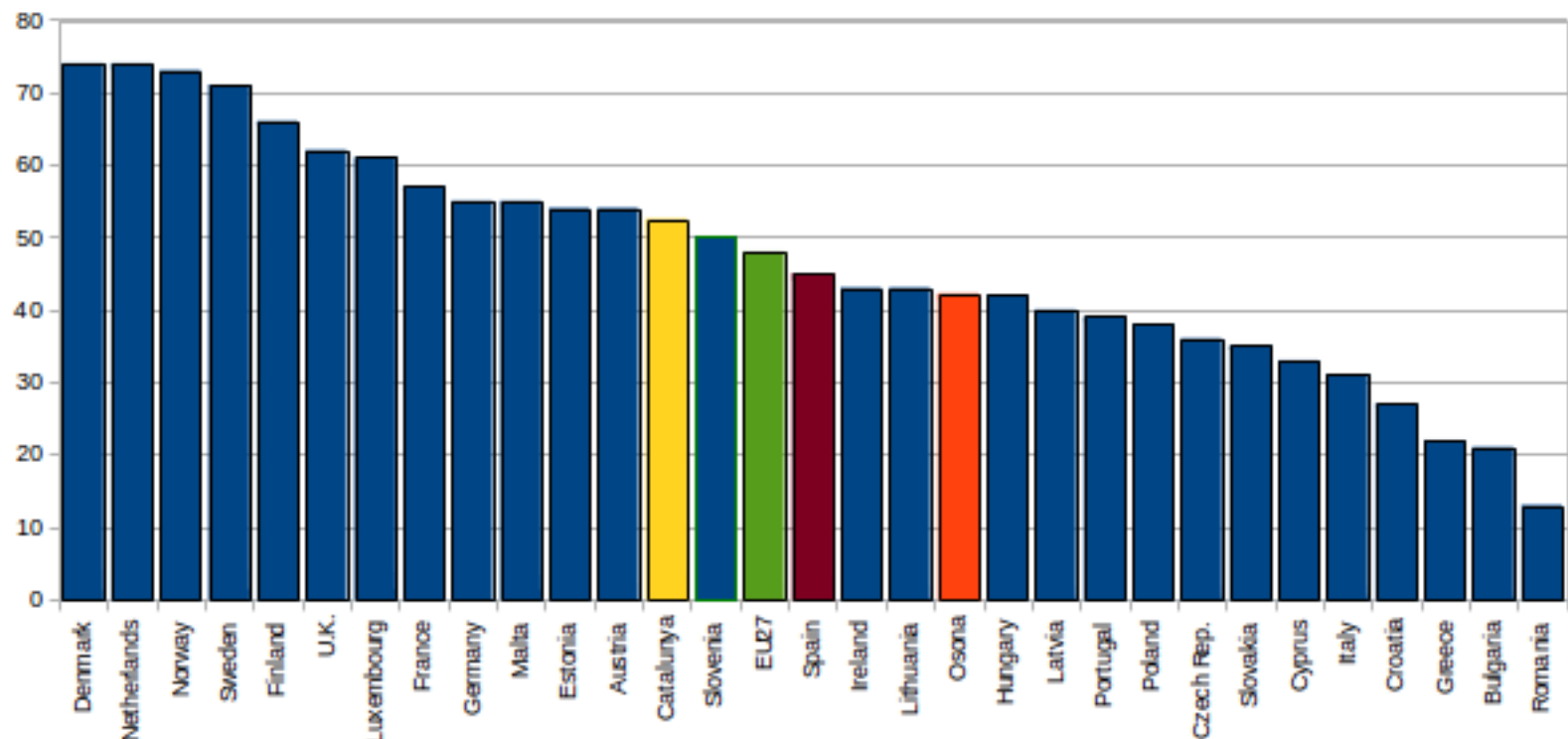


# guifi.net Growth chart



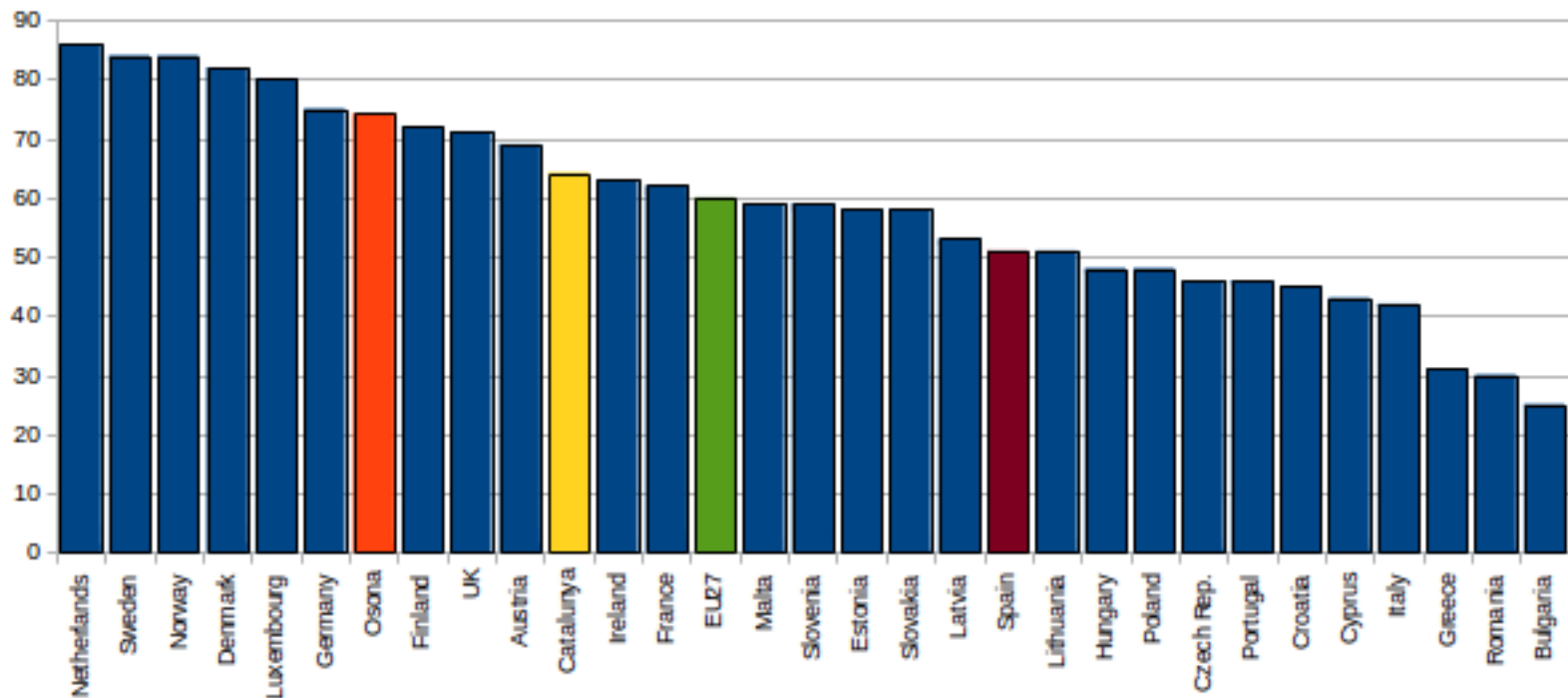


- Disponibilidad/contratación de banda ancha comercial
  - Osona por detrás de España, UE27 y Cataluña

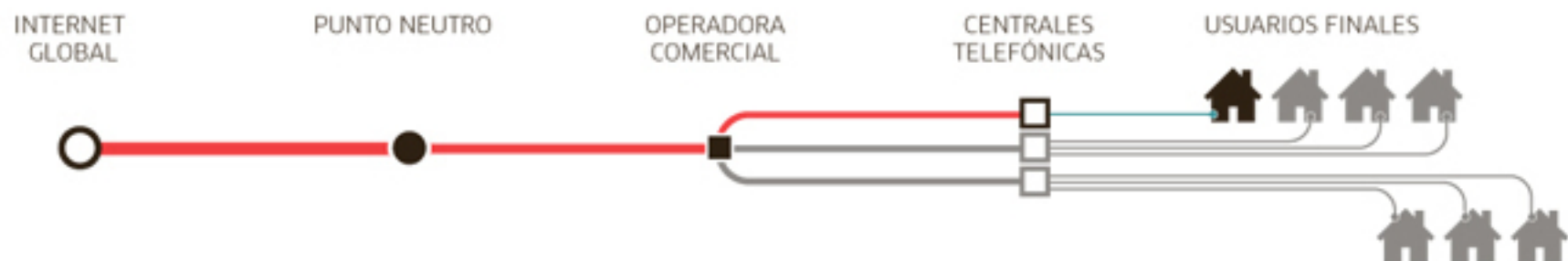


## • Uso de Internet en los hogares (inclusión digital)

- Osona es líder en Catalunya, por delante de UE27, España, y las zonas metropolitanas
- **Explicación:** Única comarca donde guifi.net ya dispone de penetración significativa estadísticamente (10%-15%). El uso de internet no depende sólo de la disponibilidad de oferta, **DEPENDE MUCHO MAS DEL PRECIO.**



## El modelo clásico basado en las telefónicas



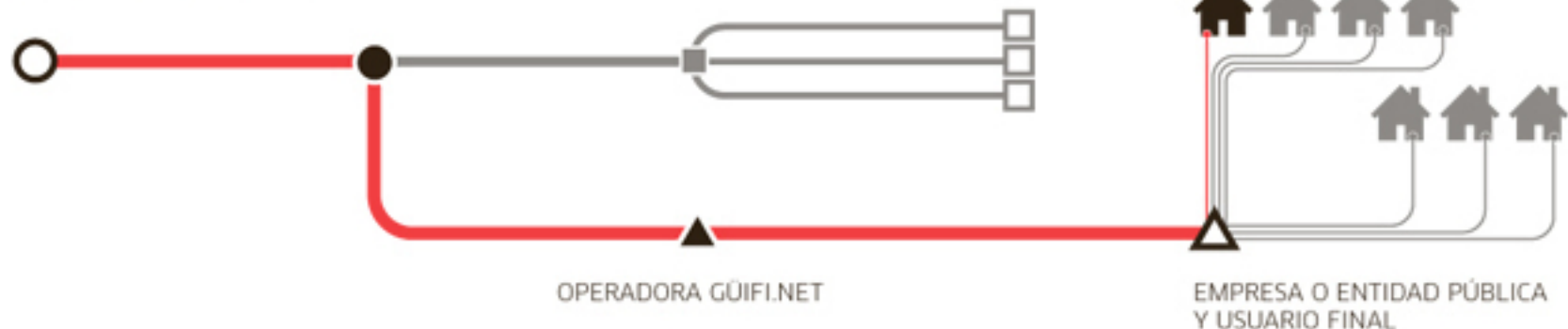
Existe una **red internacional de fibra óptica** que conecta los diferentes países a través de una serie de nodos

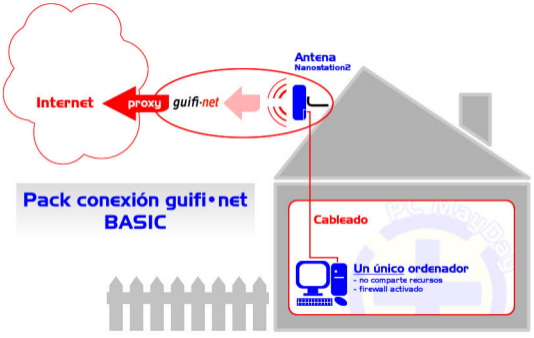
En España existen dos de estos nodos conocidos también como **puntos neutros**: CATNIX en Catalunya y ESspanix en Madrid

Los proveedores usan redes de **fibra óptica hasta las centrales**. El **último tramo** en cambio es de tipo **coaxial o de cobre**, lo que reduce enormemente la velocidad

El usuario se ve **obligado a contratar los servicios de las operadoras** para acceder a la red. El precio de la oferta comercial ronda los 50€/mes

## La alternativa Gūifi.net





Internet

proxy

guifi-net

Antena  
Nanostation2

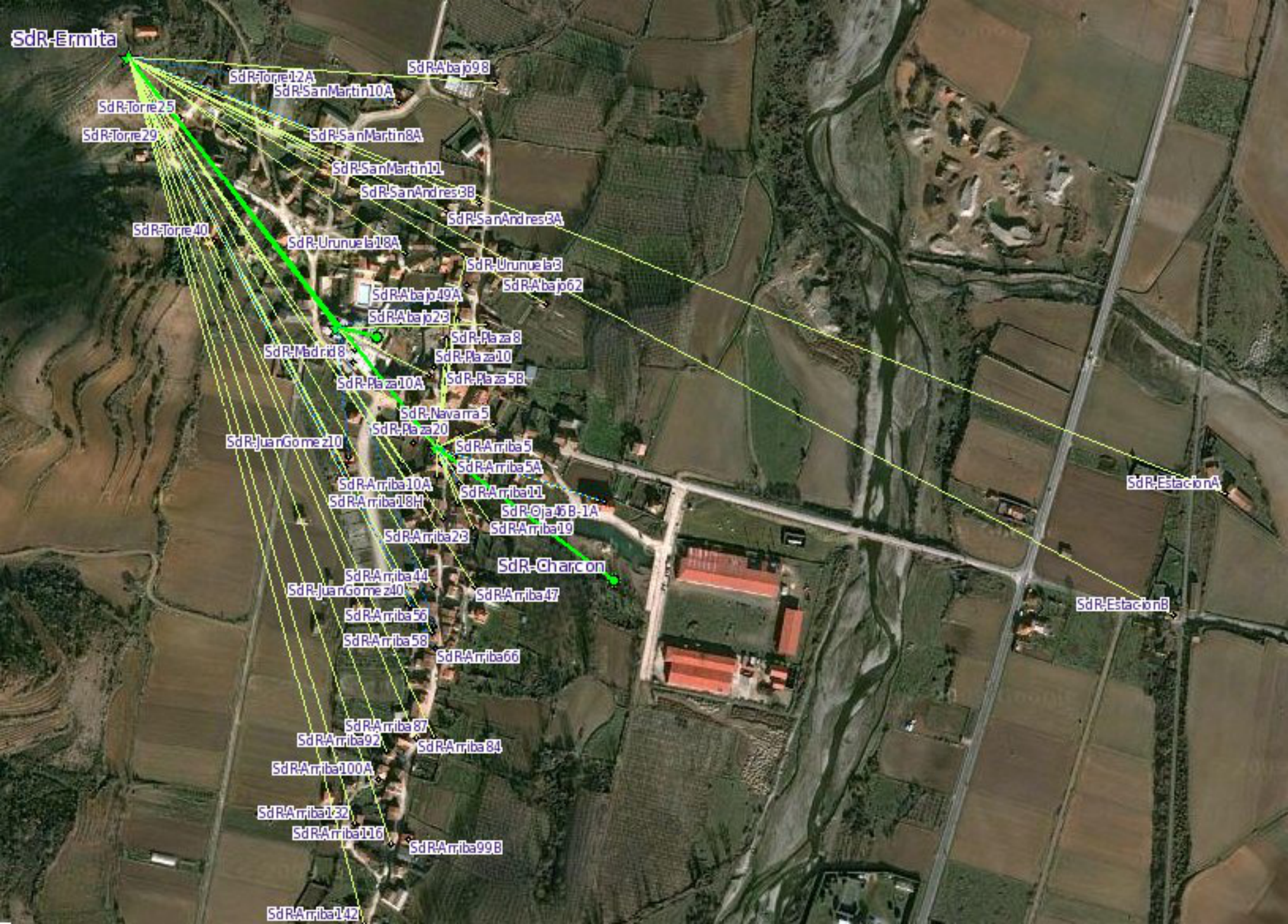
Pack conexión guifi•net  
BASIC

Cableado



Un único ordenador

- no comparte recursos
- firewall activado



SdR-Ermita

SdR-Torre12A

SdR-Abajo98

SdR-SanMartin10A

SdR-Torre25

SdR-Torre29

SdR-SanMartin8A

SdR-SanMartin11

SdR-SanAndres3B

SdR-SanAndres3A

SdR-Torre40

SdR-Urunue18A

SdR-Urunue18

SdR-Abajo49A

SdR-Abajo62

SdR-Abajo23

SdR-Madrid8

SdR-Plaza8

SdR-Plaza10

SdR-Plaza10A

SdR-Plaza5B

SdR-Navarra5

SdR-Plaza20

SdR-JuanGome210

SdR-Arriba5

SdR-Arriba5A

SdR-Arriba10A

SdR-Arriba11

SdR-Arriba18H

SdR-Oja45B-1A

SdR-Arriba23

SdR-Arriba19

SdR-Charcon

SdR-Arriba44

SdR-JuanGome240

SdR-Arriba47

SdR-Arriba56

SdR-Arriba58

SdR-Arriba66

SdR-Arriba87

SdR-Arriba92

SdR-Arriba84

SdR-Arriba100A

SdR-Arriba132

SdR-Arriba116

SdR-Arriba99B

SdR-Arriba142

SdR-EstacionA

SdR-EstacionB

# Application Servers

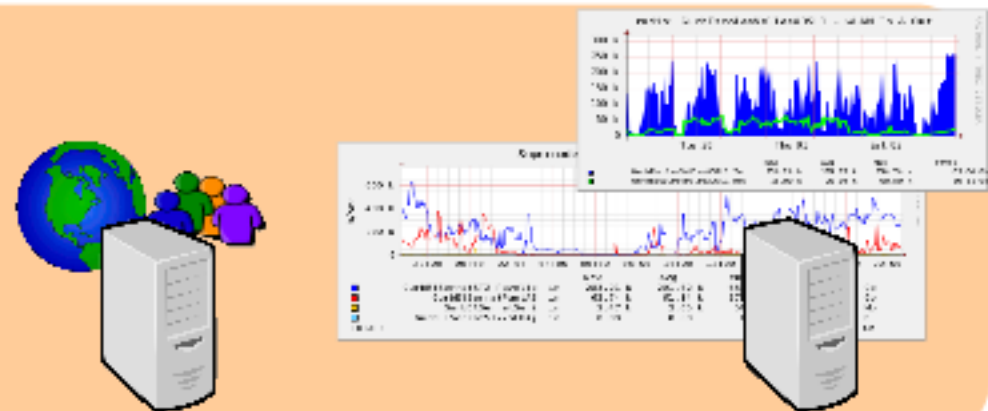
- Mapserver
- Web
- Services CNML
- User directories
- DNS



# Distributed applications

- Monitoring diagrams (state of the net)
- Proxys

Multiple servers distributed in many nodes / same internet service anatomy



# Nodes:

- Easy configuration tools
- SMTP





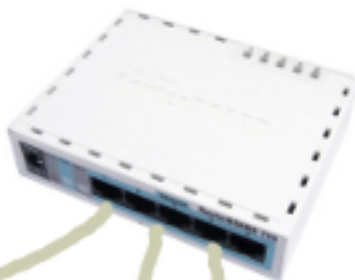




Wireless: Modo AP  
Red: Modo bridge

Wireless: Modo AP  
Red: Modo bridge

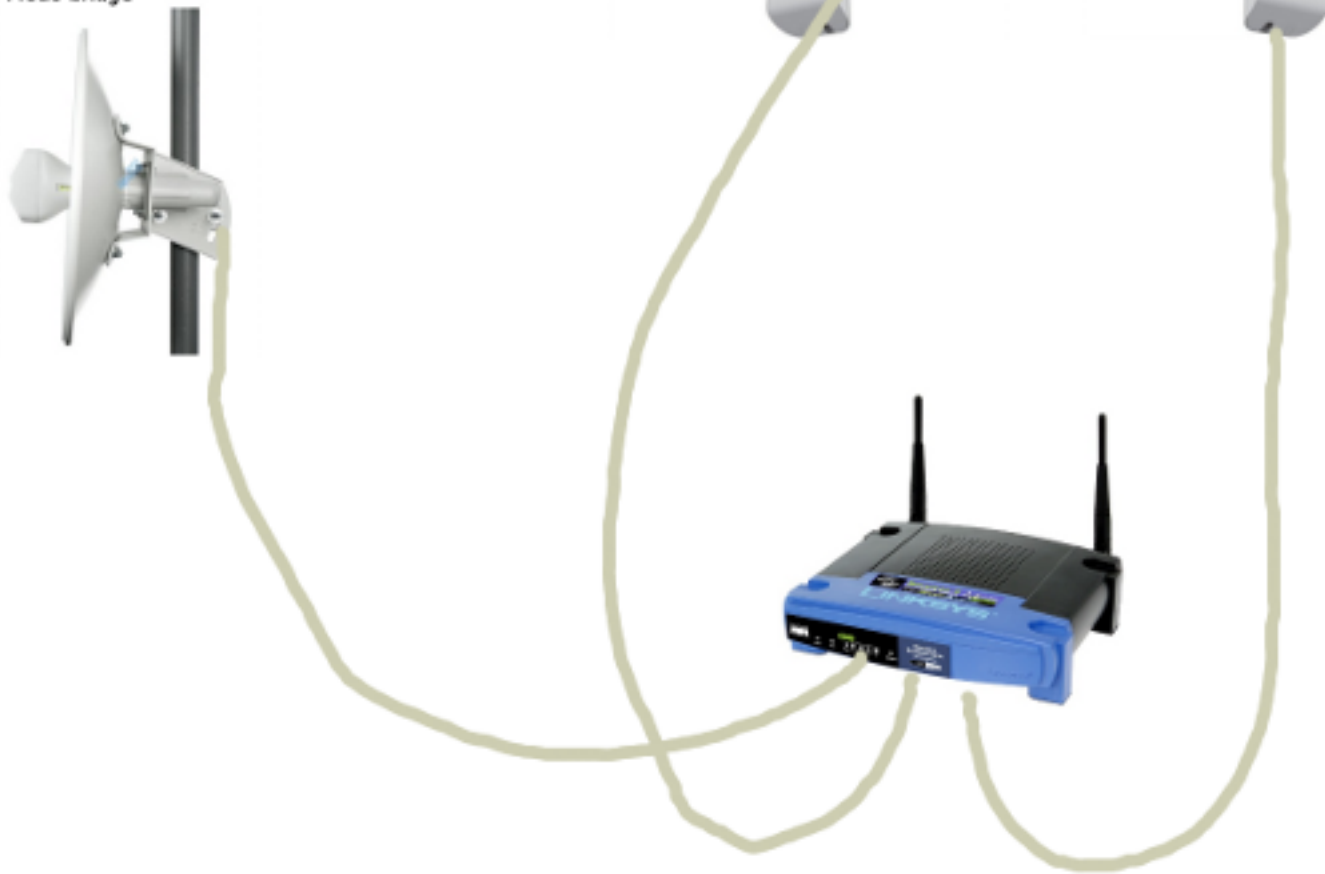
Enlace modo cliente con un AP.  
Red: Modo bridge



Wireless: Modo AP  
Red: Modo bridge

Wireless: Modo AP  
Red: Modo bridge

Enlace modo cliente con un AP.  
Red: Modo bridge



# guifi.net

Open, Free and Neutral Network  
Internet for everybody

Search    
Languages  
English



Guifi.net, collectivizing the knowledge  
Come to our periodic meetings. They are adapted to every level

**What is guifi.net?**  
It's a telecommunications network that links people

**Experiences**  
How do individuals, companies, administrations and universities use guifi.net

**Get involved!**  
Discover how you can become part of guifi.net, how to get connected, how to help...



Buscar

apadrinamientos ver todos los proyectos abiertos

la red en cifras

<b>Nodos</b>	<b>36.018</b>
Operativo	22.780
Proyectado	10.465
Inactivo	1.725
En pruebas	529
En construcción	367
Reservado	130
Borrado	22

lista de nodos y mapas...

Enlaces wireless	#	kms.
ap/cliente	24.311	31.435
enlace p2p	2.406	10.335

### Listas de correo

creado: Sáb, 28/08/2010 - 01:04 — Sam1 actualizado: 29/11/2012 - 4:08pm

Hay diferentes grupos de guifi.net que se coordinan a través de listas de correo. Estas listas son públicas, se archivan y todo el mundo se puede suscribir.

No es lo mismo que registrarse en la web. Cuando te suscribas, podrás elegir si recibir un mensaje por cada envío a la lista, un resumen diario/semanal/mensual, o bien no recibir mensajes sino verlos con tu navegador en los archivos de cada lista.

Una vez te hayas suscrito a alguna ellas, podrás enviar mensajes. Si envías mensajes sin estar suscrito, ten en cuenta que tu mensaje no será publicado y por tanto tampoco recibirás respuesta alguna.



#### Indice:

- o [Que es una lista de correo](#)
- o [Etiqueta de uso de las listas](#)
- o **Listas:**
  1. Usuarios
  2. General - Proyecto
  3. Hispano
  4. Investigación y Desarrollo
  5. Instaladores y servicios profesionales
  6. Desarrollo de la web

### Documentación de guifi.net

- o [Introducción a guifi.net](#)
- o [guifi.net a fondo](#)
- o [Colaborar con guifi.net](#)
  - o [Mejorar la documentación](#)
  - o [Listas de correo](#)
  - o [Difusión](#)
  - o [Publicar contenidos en la web](#)
  - o [Traducción](#)
  - o [Roles de la web](#)
- o [Instaladores, tiendas de material](#)
- o [Desarrollo](#)
- o [Montaje del Supernode de la Gleva en les Masies de Voltregà](#)
- o [Presupuestos](#)
- o [Sobre la «Licencia Procomún Inalámbrica»](#)



page discussion view source history

Search Go

# Main Page

- Back to frontpage
- Recent changes
- Random page
- Help
- Upload image
- What links here
- Related changes
- Special pages
- Printable version
- Permanent link

**Welcome to the **Guifi.net** wiki**  
 Documentation about the open, free and neutral network.  
 In these moments we have **9 articles** in English.

## Welcome to Guifi.net documentation wiki

**Guifi.net** it's of everyone, join us connecting your network segment to the others.

It's a collaborative project, horizontally organized, that brings together individuals, collectives, companies and administrations. Is open, so everyone can join on equal terms, under **The Wireless Commons License (WCL)**

WCL is deprecated because the license is updated but not available yet in english. Help to translate it:

catalan version - **[Xarxa Oberta, Lliure i Neutral \(XOLN\)](#)**

spanish version - **[Red Abierta, Libre y Neutral \(RALN\)](#)**





QUIÉNES SOMOS	¿CÓMO COMIENZO?	DOCUMENTACIÓN	MAPA	VIDEOS	CONTACTO	ÁREA DE TRABAJO
---------------	-----------------	---------------	------	--------	----------	-----------------



### Agenda

Todavía no hay eventos programados

madGuifi <http://madrid.guifi.net>

guifi.net es un proyecto colab

### Tweets

**dr ilitch** @drilitch 6h  
 @Blackhold ja ho tens tot net i polit?

welcome: **please sign in**



location: **HomePage**

**Quick Links**

- RecentChanges
- FindPage
- HelpContents

**Search Wiki**

Titles Text

**Page Tools**

- Edit (Text)
- Edit (GUI)
- page history
- upload & manage files
- [ more options ]

## Wireless Battle Mesh

The Wireless Battle of the Mesh is an event that aims at bringing together people from across Europe to test the performance of different routing protocols for ad-hoc networks, like [Babel](#), [B.A.T.M.A.N.](#), [BMX](#), [OLSR](#), [802.11s](#) and [Static Routing](#).

It is a tournament with a social character. If you are a mesh networking enthusiast, community networking activist, or have an interest in mesh networks you might want to check this out !

The goal of the WirelessBattleMesh events is to set-up hands-on testbed for each available mesh routing protocol with a standard test procedure for the different mesh networks. During the different WBM events, similar hardware and software configuration will be used based on the OpenWRT BoardSupportPackage and packages for each protocol implementation. The WBM events are also a great opportunity to develop testing tools for PHY/MAC radio layers (drivers, scripts and PHY analyzers) .

If you want to know who is behind the WBM you should visit **AboutUs**

### Next events

 openspectrum.eu

 **OXFF**

[www.funkfeuer.at](http://www.funkfeuer.at)



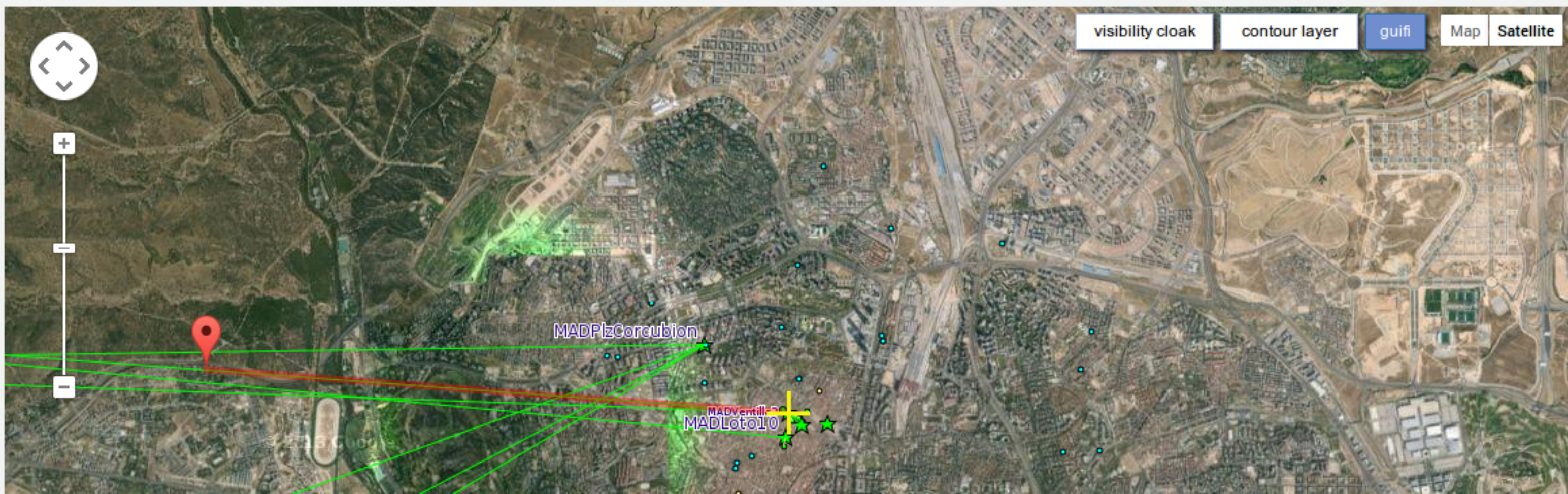
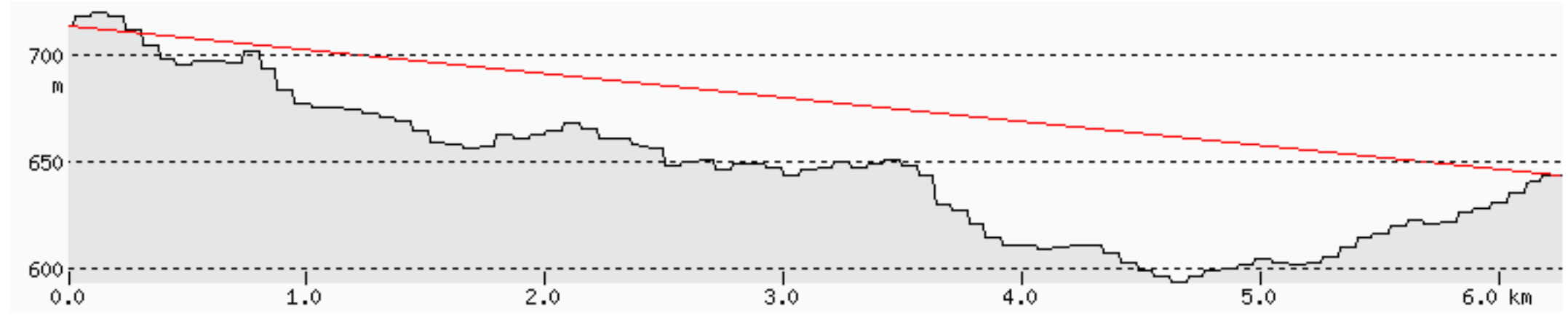
 OPEN SOCIETY INSTITUTE  
& Soros Foundations Network



**Open Technology Initiative**

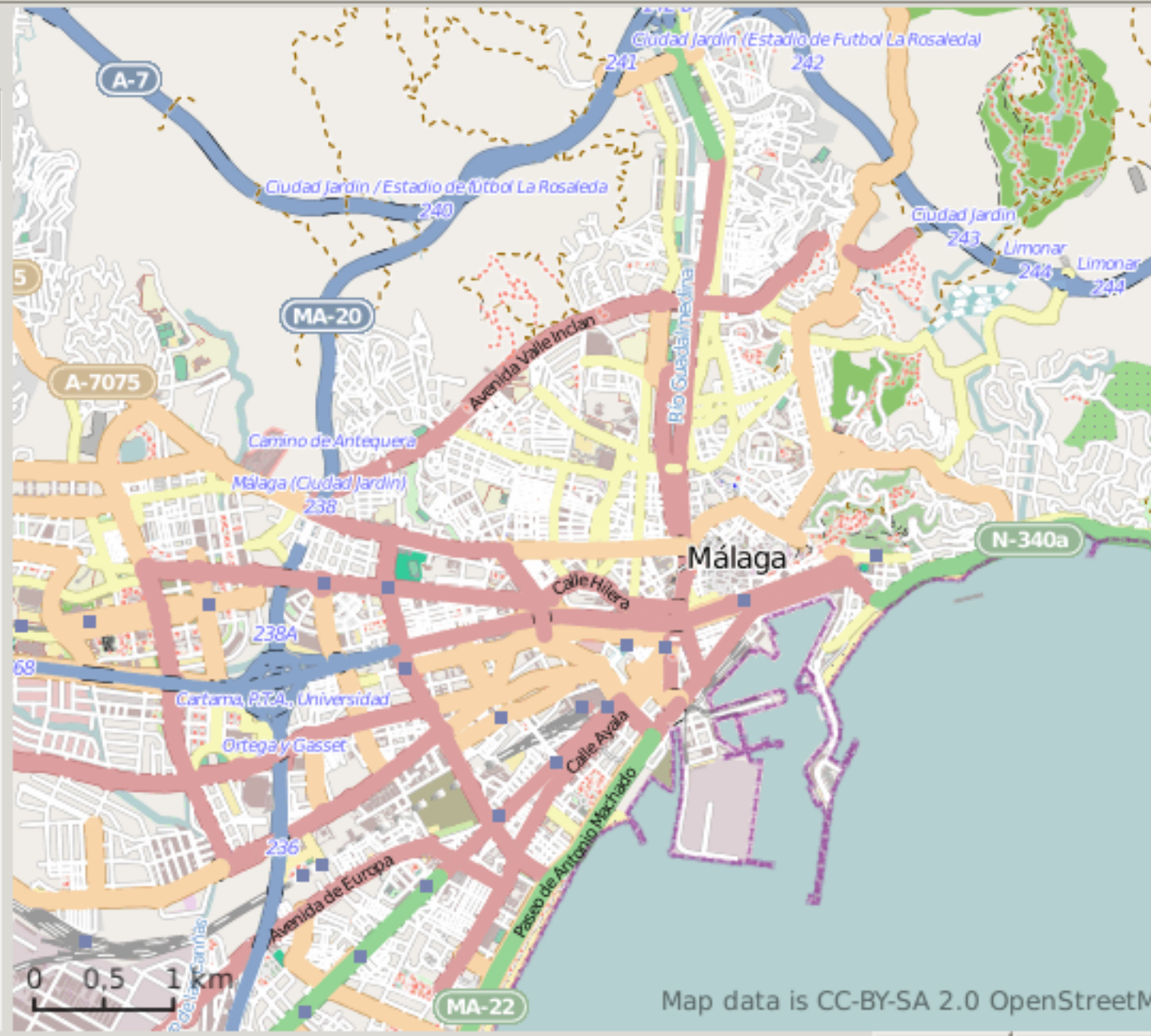


Visit HeyWhatsThat WISP for tools for planning wireless networks.



Search:

Name



***guifi*·*net***

`gabriel.lucas@guifi.net`

`@gb_lucas / @madguifi`